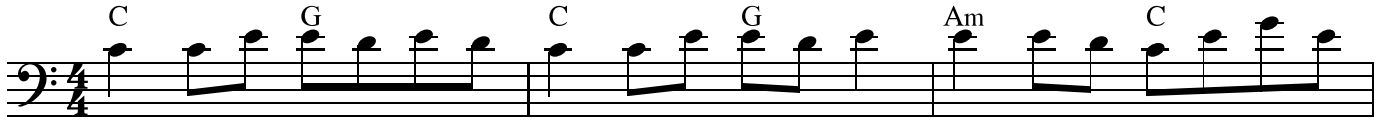


A La Clair Fontaine

www.wwww.franzdorfer.com

Canadian Folk Song



À la clai - re fon - tai - ne M'en a - llant pro - me - ner J'ai trou - vé l'eau si be - lle

Musical notation for the second line of the song, featuring a bass clef, 4/4 time signature, and chords Em, Am, G, C, G, C, Am, G, C. A 'Repeat 3x' instruction is present.

Que je m'y suis baig-né. Il ya long-temps que je t'ai-me Ja - mais je ne t'ou-blie-rai.

2.Sous les feuilles d'un chêne
Je me suis fait sécher
Sur la plus haute branche
Un rossignol chantait.

Il y a longtemps que je t'aime
Jamais je ne t'oublierai.

3.Chante, rossignol, chante
Toi qui as le cœur gai
Tu as le cœur à rire
Moi, je l'ai à pleurer.

Il y a longtemps que je t'aime
Jamais je ne t'oublierai.

4.J'ai perdu mon amie
Sans l'avoir mérité
Pour un bouquet de roses
Que je lui refusai.

Il y a longtemps que je t'aime
Jamais je ne t'oublierai.

5.Je voudrais que la rose
Fût encore au rosier
Et que ma douce amie
Fût encore à m'aimer.

Il y a longtemps que je t'aime
Jamais je ne t'oublierai.